

# C4: AB Atemschutz

(DIN 14505, DIN 30722)



## Baubeschreibung – Kurzdarstellung



3. Auflage – 1705N

# C4: Kurzdarstellung

## Kurzdarstellung

Den kompletten Prospekt und weitere Informationen zu diesem Behältertyp finden Sie im Downloadbereich auf unserer Website.

Neben der klassischen Bauweise mit festen Regalen bieten wir Ihnen einen AB Atemschutz in Magazin-Bauweise. Dabei können Atemschutzausrüstungen in handelsüblichen BITO-Boxen gelagert und in dem MEINDL-Rollenlager-Magazin-Regal eingelagert werden. Das Magazin kann elektrohydraulisch einseitig angehoben oder abgesenkt werden. Die Boxen sind auf Rollbahnen gelagert. Dadurch ist die Entnahme bzw. Bestückung in die jeweilige Richtung (nach vorne in den Bedienerraum oder nach hinten bei geöffneter Heckklappe) möglich. Die Ausgabe nach vorne aus dem Bedienerraum heraus nach draußen erfolgt durch eine Übergabeklappe. Im Nachfolgenden ist der AB Atemschutz in Magazin-Bauweise dargestellt:

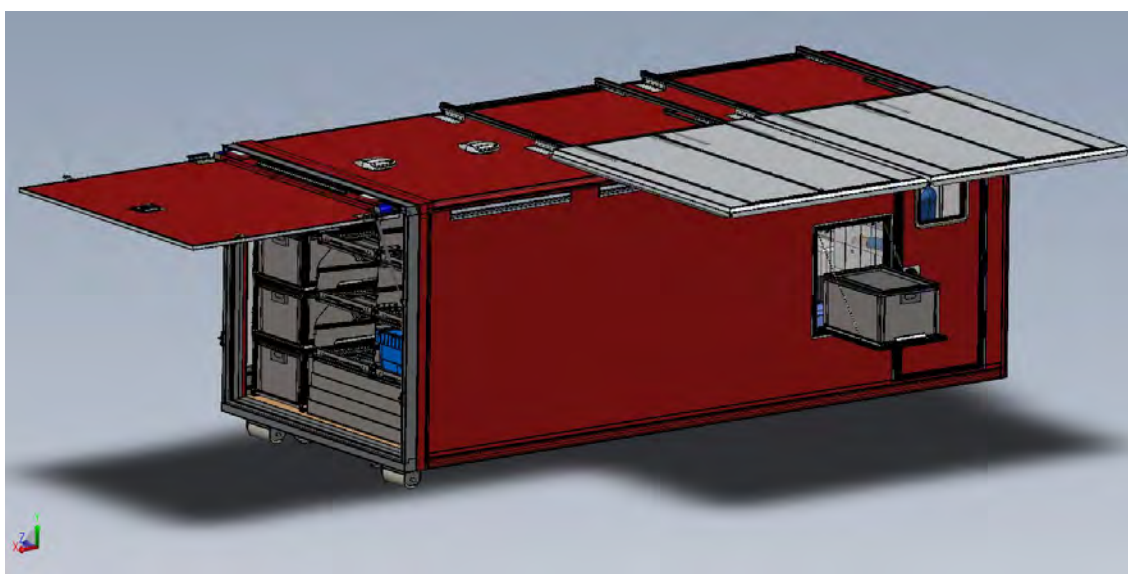


Abbildung 1: AB Atemschutz in Magazin-Ausführung, Heckklappe und vordere Übergabeklappe geöffnet. Elektrische Schiebedächer ausgefahren.

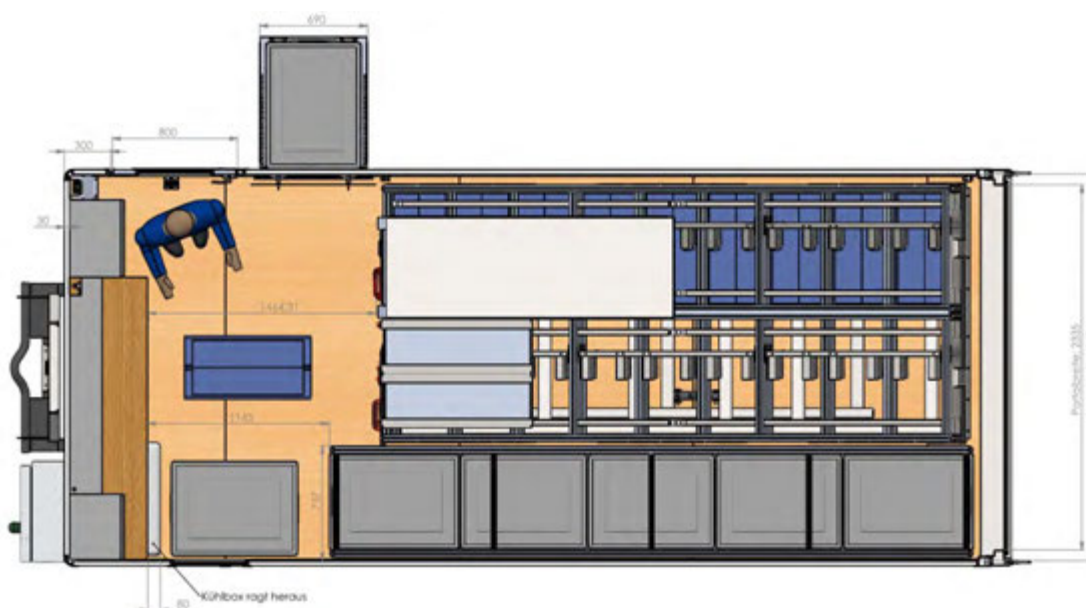


Abbildung 2: Schnittansicht, vorne der Arbeitsraum mit Übergabeklappe.

## C4: Kurzdarstellung

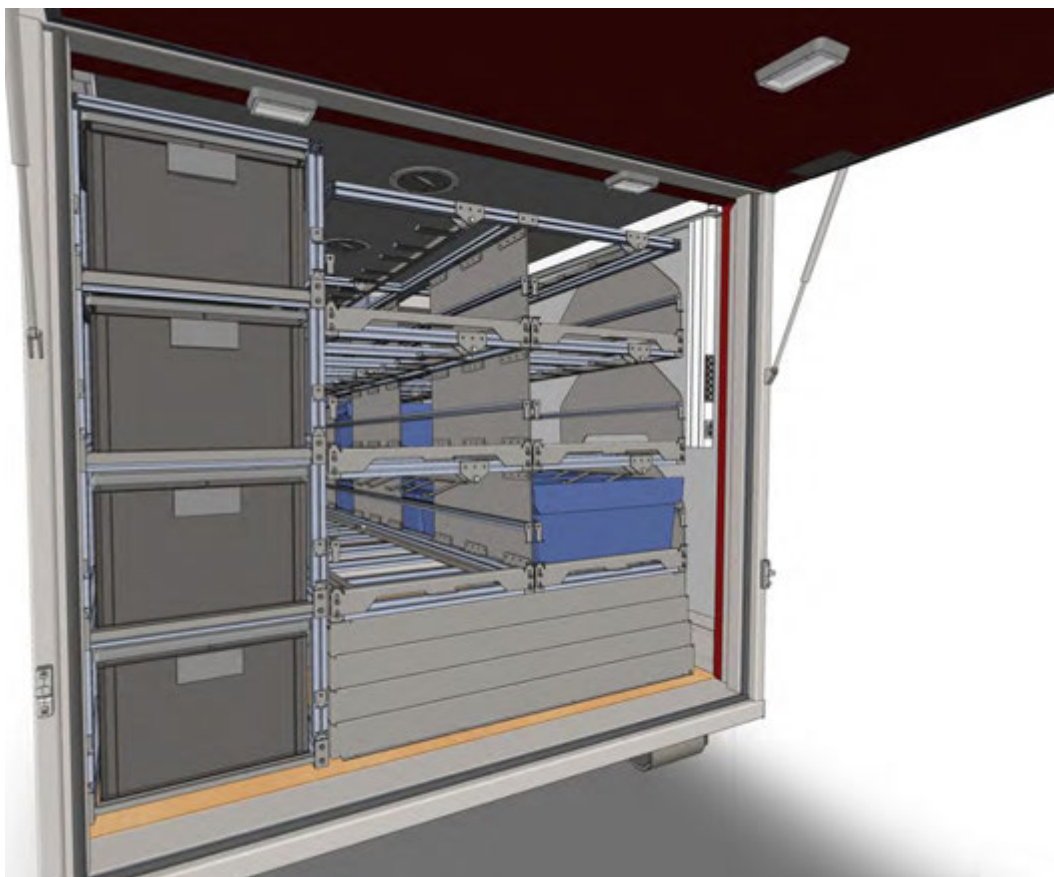


Abbildung 3: Heckansicht bei geöffneter Heckklappe auf das Magazin-Regalsystem.



Abbildung 4: Innenansicht in den Bedieneraum. Die BITO-Boxen des schwenkbaren MEINDL-Rollenlager-Magazin-Regales können reihenweise mit je einem Zentralverschluss gesichert werden, sodass diese bei Fahrt arretiert sind.

# C4: Kurzdarstellung

